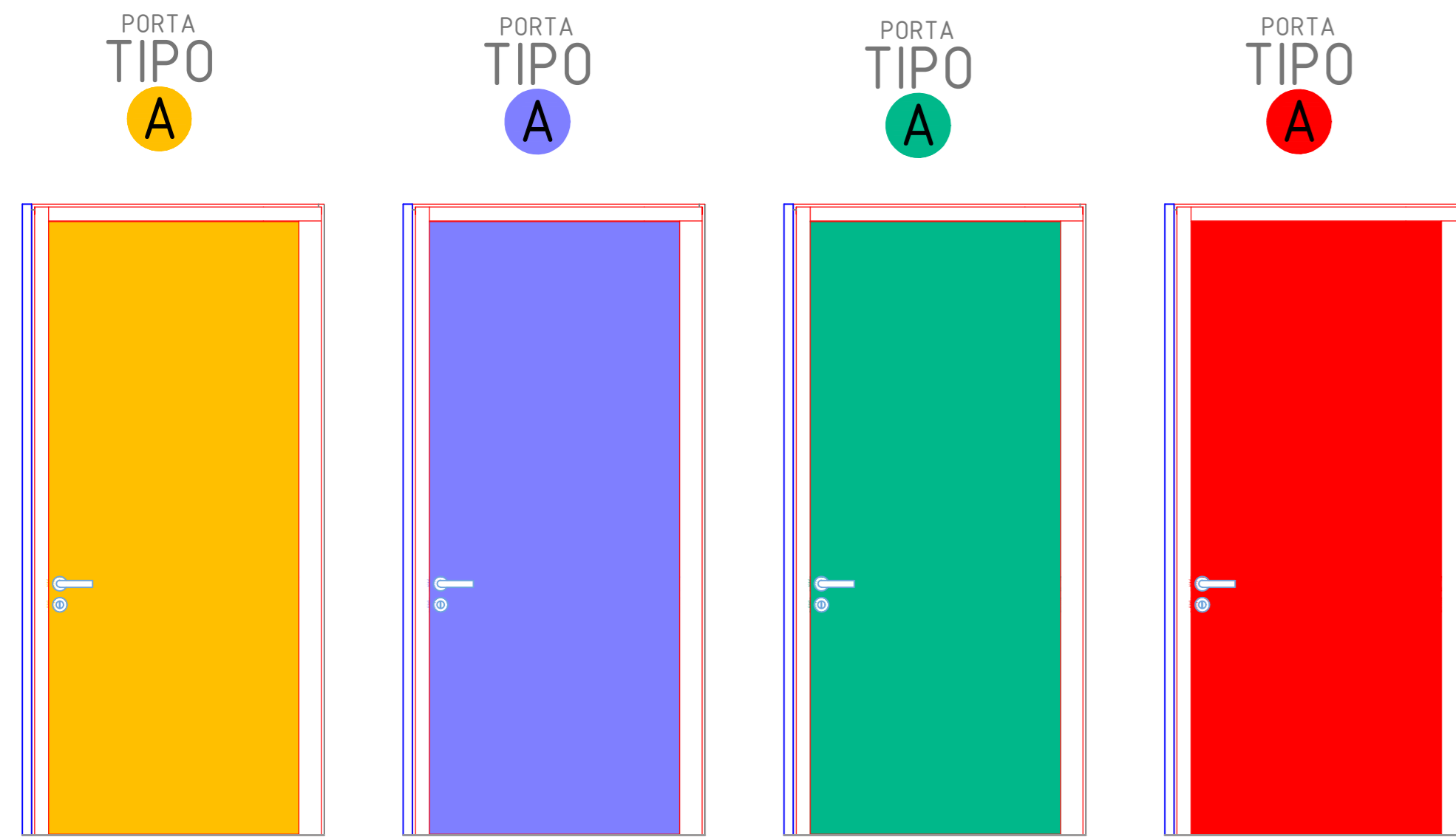
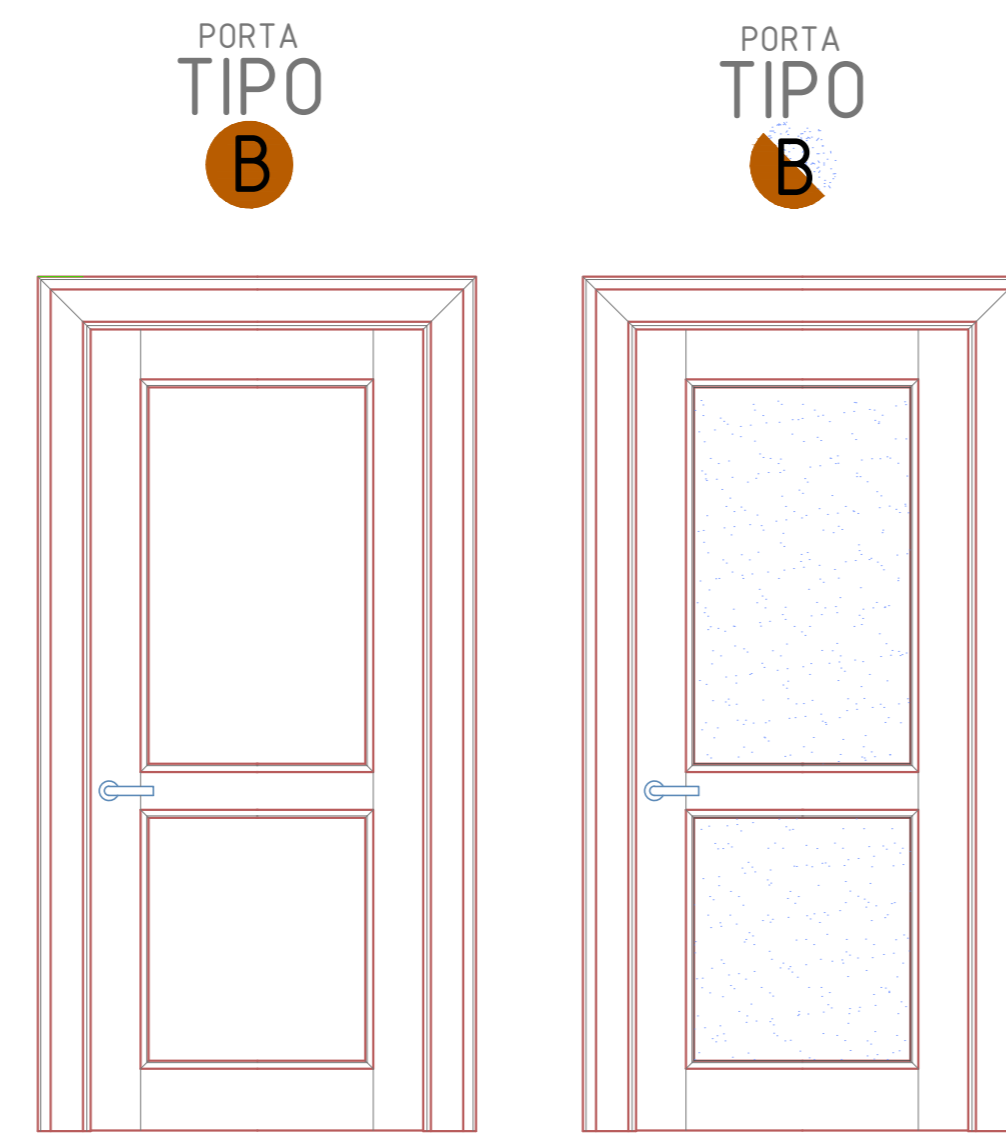


TIPOLOGIA PORTE INTERNE

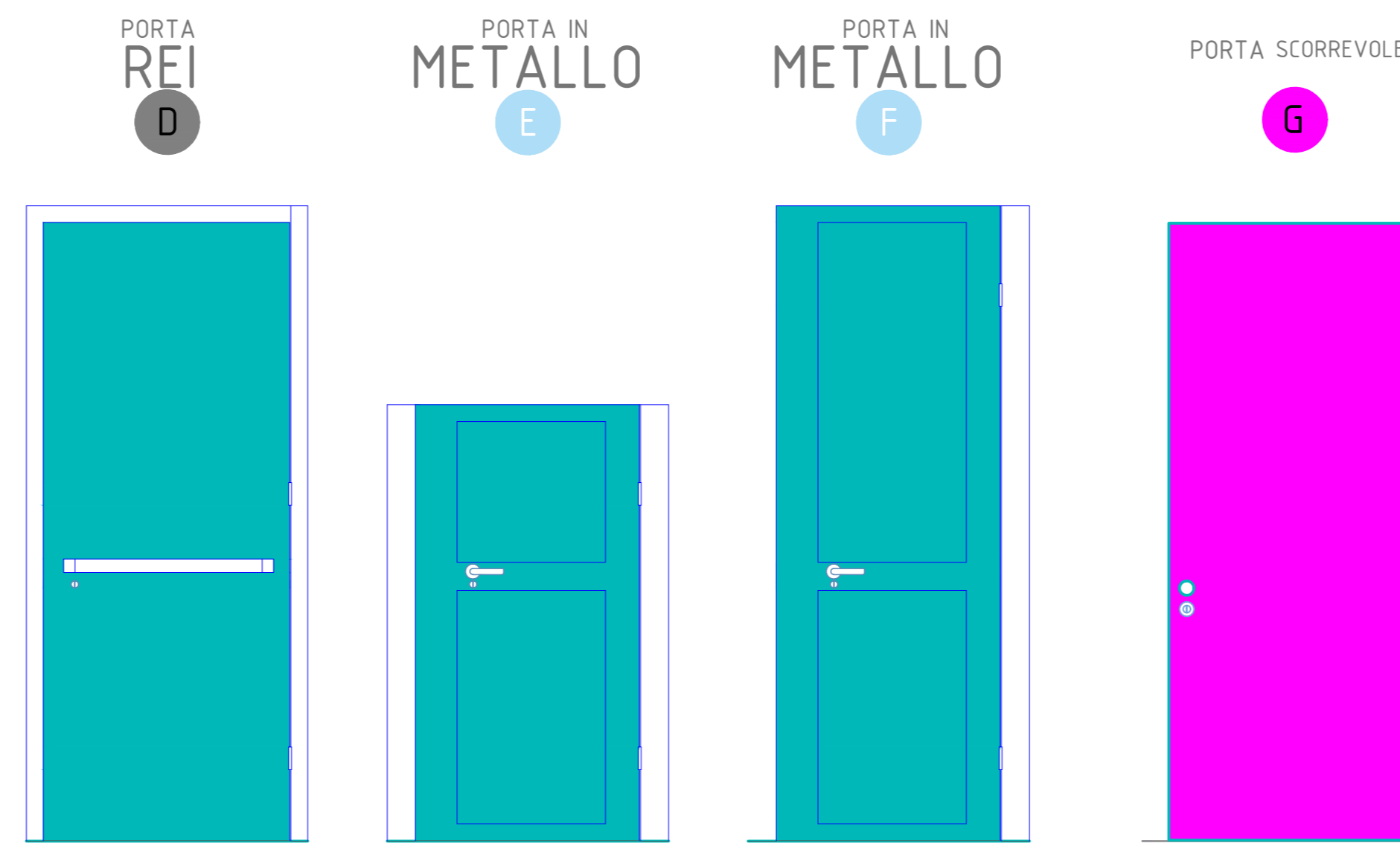
PORTE LAMINATE



PORTE IN LEGNO



PORTE IN METALLO



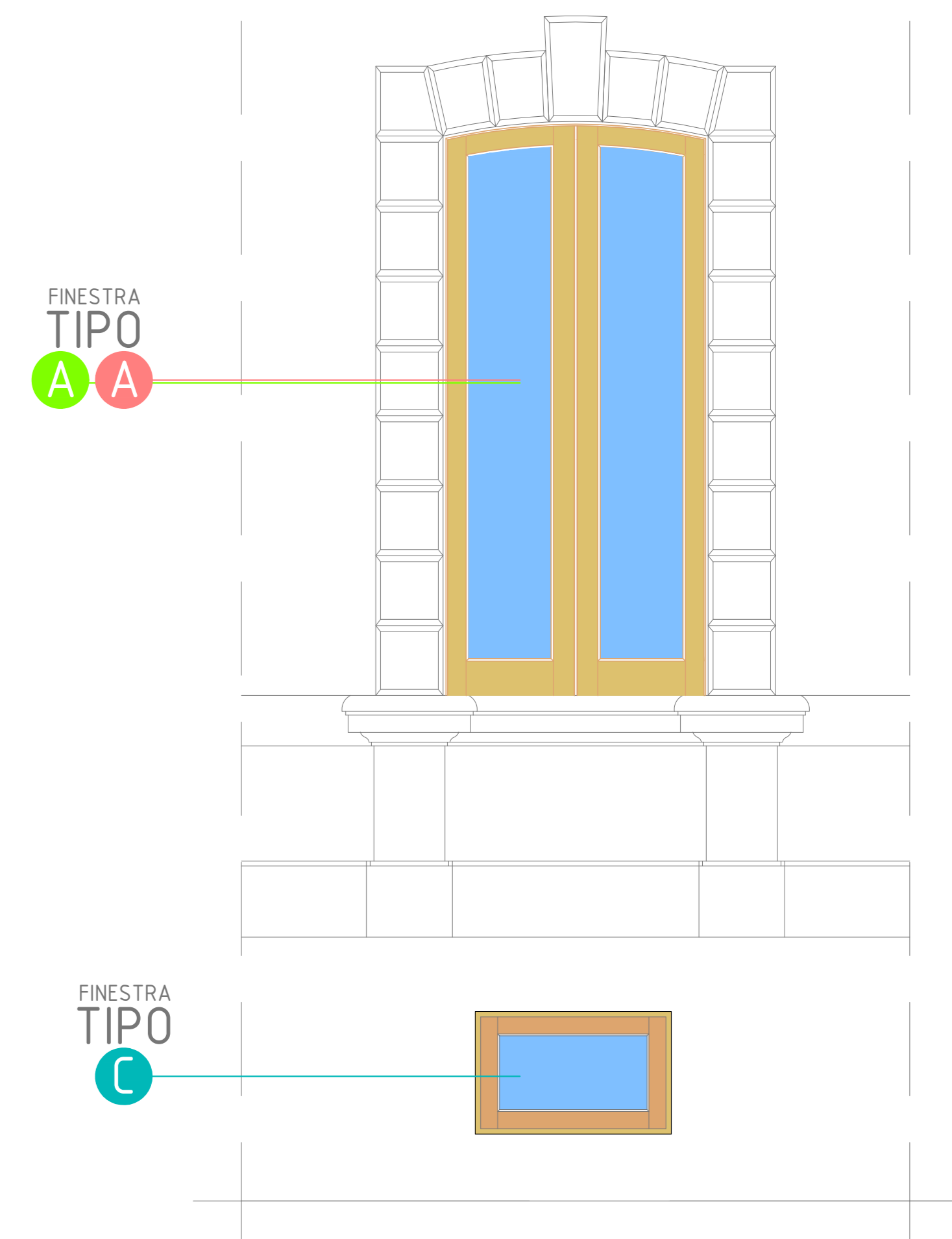
TABULATO PORTE

	PONTA TIPO A	PONTA TIPO B	PONTA TIPO C	PONTA TIPO D	PONTA TIPO E	PONTA TIPO F	R.D.	PONTA M. PELLO E	PONTA N. METALLO F	PONTA O. CCORRETE G
PS							(2)			
PR	(3)	(3)		(1)	(9)	(6)	(1)		(2)	(2)
PP	(3)	(3)	(3)		(6)	(5)	(1)		(2)	
S							(1)	(6)		

TABULATO FINESTRE

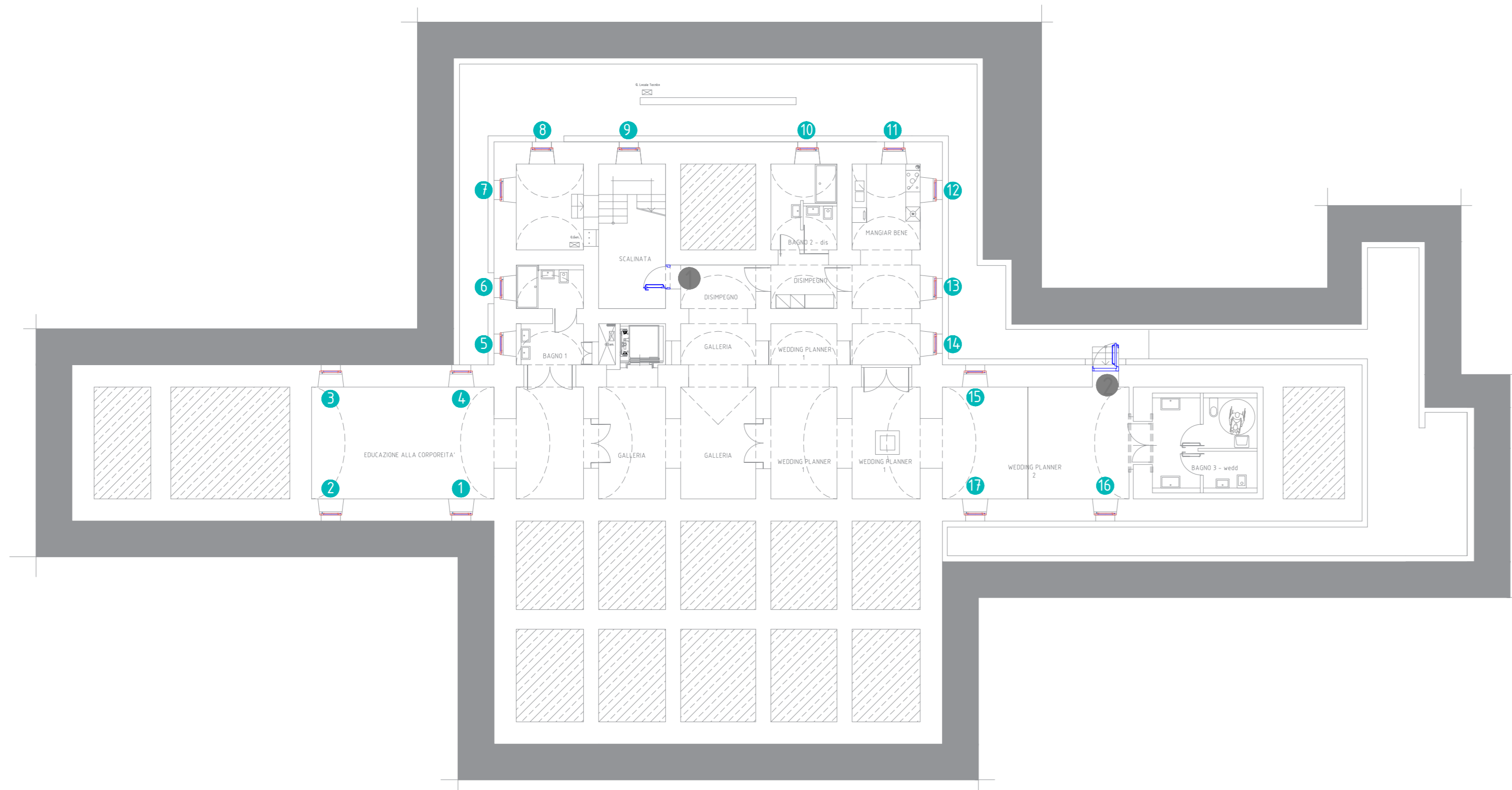
	FINCITA TIPO A	FINCITA TIPO B	FINCITA TIPO C
PS			17
PR	45		
PP	44	4	
S			1

TIPOLOGIA INESTRE

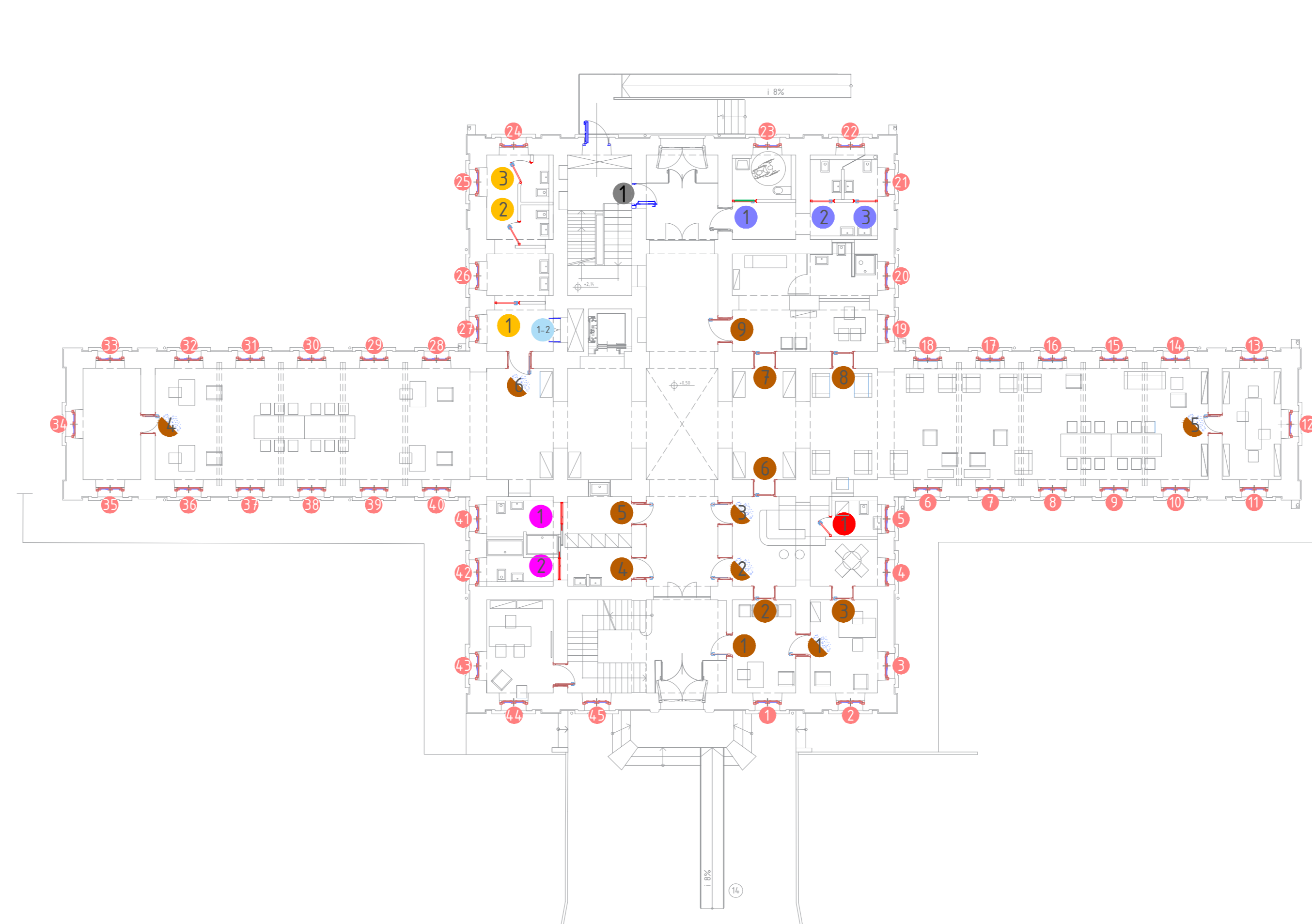


COLLOCAZIONE TIPOLOGIE PORTE INTERNE E FINESTRE

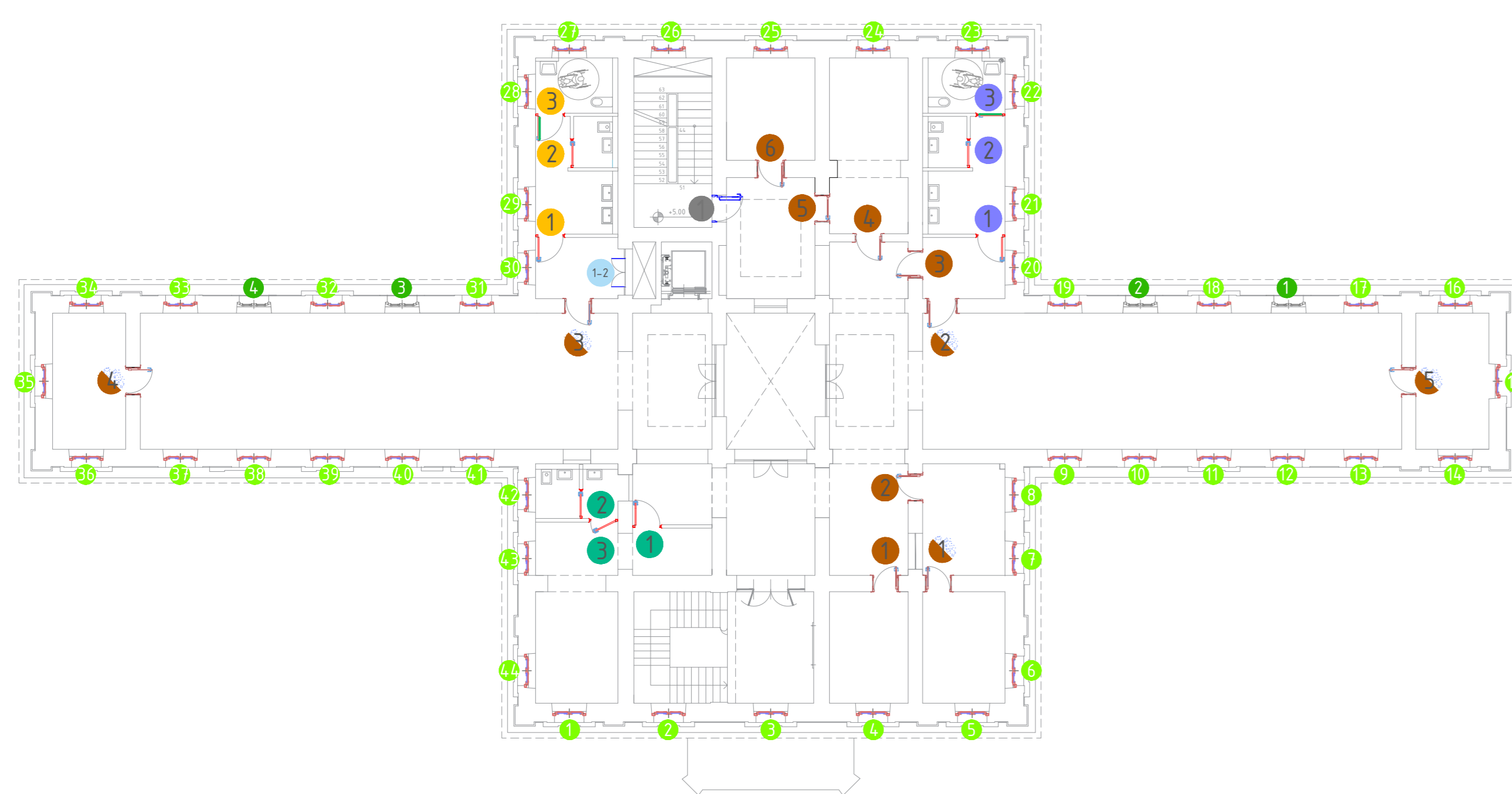
PIANTA PIANO SEMINTERRATO (PS)



PIANTA PIANO RIALZATO (PR)



PIANTA PRIMO PIANO (PP)



PIANTA SOTTOTETTO (S)

FONDAZIONE OPERE LAICHE PALATINE
Fondazione di diritto privato - DPR 29.10.2010 n. 263

Presidente Dott. Michele Virgilio

ACQUAVIVA DELLE FONTI (BARI)
EX RICOVERO DI MENDICITÀ UMBERTO 1°
Edificio tutelato ai sensi dell'art. 10 del D.Lgs 42/2004
Proprietà FONDAZIONE OPERE LAICHE PALATINE

PROGETTO DI POLO PLURIFUNZIONALE INTERGENERAZIONALE

Progetto architettonico	Dott. Ing. A. Bruno Dott. Arch. G. Fracascia
Consulenza impiantistica	Per. Ind. Biagio Montesano
Consulenza geologica	Dott. Geol. Vincenzo Casucci
Consulenza archeologica	Dott. Archeologo Lorella Lamanna
Consulenza conservazione apparati decorativi	Restauri del Sole

RESPONSABILE DEL PROCEDIMENTO Dott. Ing. G. Didonna

PROGETTO
ABACO INFISSI
ELEMENTI IN LEGNO ED IN FERRO
RAPPORTI VARI

N.07-b